

## Stellenbeschreibung

Wir sind eine orthopädische Praxis und führen instrumentierte 3D Gang- und Laufanalysen, sowie instrumentierte Funktionstests für RTA (Return to Activity) und RTS (Return to Sport) durch.

Unsere Patienten sind Leistungssportler, leistungsorientierte Freizeitsportler, orthopädische Patienten mit Beschwerden an der unteren Extremität sowie postoperative Bewegungsanalysen.

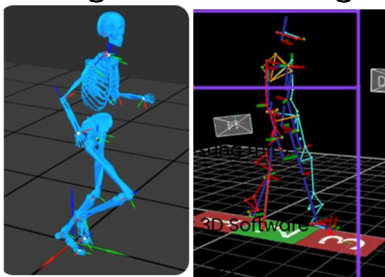
Zur Aufnahme der Patienten kommen folgende Systeme zum Einsatz:

- Bewegungsanalyse-Software von Contemphas
- Markerloses 3 D Motion Capture System von Theia
- EMG System von Cometa
- Dynamische Fußdruckmessung

Ab sofort **suchen wir eine/n SportwissenschaftlerIn** der, die Erfahrung in Folgendem mitbringt:

- Durchführung von videounterstützten Analysen (Laufanalysen o.Ä.)
- Erfahrung mit EMG Messungen
- Datenverarbeitung und Reporterstellung (gute MS-Office Kenntnisse)
- Erfahrung mit Matlab o.Ä.

Im Moment sind wir in einem Kooperationsprojekt mit der Professur für Sportgeräteentwicklung (ehemals Prof. Veit Senner) an der TU München zur biomechanischen Testung von 3D-gedruckten fußballspezifischen Einlagen und benötigen bei der Durchführung zeitnah Unterstützung.



Momentan ist die Stelle in Teilzeit vorgesehen, Stundenanzahl und Arbeitstage können individuell vereinbart werden.

Dr. Kerstin Lauer, Röntgenstr. 2, 82152 Martinsried  
Fon: +152 33 827278, [www.dr-kerstin-lauer.de](http://www.dr-kerstin-lauer.de)